

Mise en place du guichet social « Fribourg pour tous » : une tentative institutionnelle de renforcer les solidarités ?

7^{ème} Congrès international de l'AIFRIS, Montréal
UQAM, 4-7 juillet 2017



«Fribourg pour tous a pour mission d'assurer à tous les citoyens et toutes les citoyennes du canton de Fribourg un accès facile, équitable, neutre et convivial à des informations personnalisées leur permettant de s'orienter au sein du dispositif d'action sociale vers les services d'aide professionnelle les plus appropriés à leurs besoins, en toute confidentialité et sans engagement, dans une visée préventive permettant d'éviter la détérioration des situations sociales.»

<http://www.fr.ch/fpt/fr/pub/presentation/mission.htm>

Intérêt de la confédération pour une tel modèle



Schweizerische Eidgenossenschaft
Confédération suisse
Confederazione Svizzera
Confederaziun svizra

Office fédéral des assurances sociales (OFAS)

Programme de lutte contre la pauvreté

Berne, 15.05.2013 - Le Département fédéral de l'intérieur met en œuvre le « Programme national de prévention et de lutte contre la pauvreté » sur la période 2014 – 2018, en collaboration avec les cantons, les villes, les communes et des intervenants privés. Le Conseil fédéral a approuvé le programme. L'objectif prioritaire de la Confédération est d'améliorer les chances de formation des enfants, des jeunes et des adultes socialement défavorisés pour éviter qu'ils ne tombent dans la pauvreté. Le montant disponible pour le programme s'élève au total à 9 millions de francs.

«Une solidarité de responsabilisation» (Soulet, 2005)

«Le principe de responsabilité des membres de la société s'est en quelque sorte substitué au principe de solidarité de la société envers ses membres» (Soulet, 2005)

Vulnérabilité sociétale

Individualisation des logiques de solidarité (Soulet, 2006, dossier Artias)

Montée des incertitudes (rapports au travail, protections sociales) (Castel, 2009)

Mouvement institutionnel d'individualisation (p.5)

Importance du renvoi à la responsabilité individuelle

DIFFICILE PARTICIPATION A LA SOCIETE (si l'on ne dispose pas des ressources suffisantes)



Rapport complexe aux institutions (Knusel & Colombo, 2015)

Renforcement logique d'activation

Ciblage des publics

Implication des individus

Accroissement des logiques de contrôle

Circulation difficile des informatins

Incompréhension face à la complexité des dispositifs ou à leur inadaptation, etc.

Renforcement de la stigmatisation

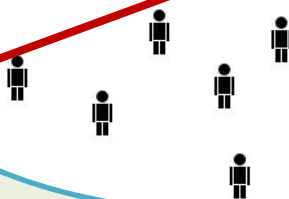
Difficultés d'accès aux prestations sociales (Schuwey & Knoepfel (2014))

Prestations publiques insuffisamment utilisées

Vulnérabilité

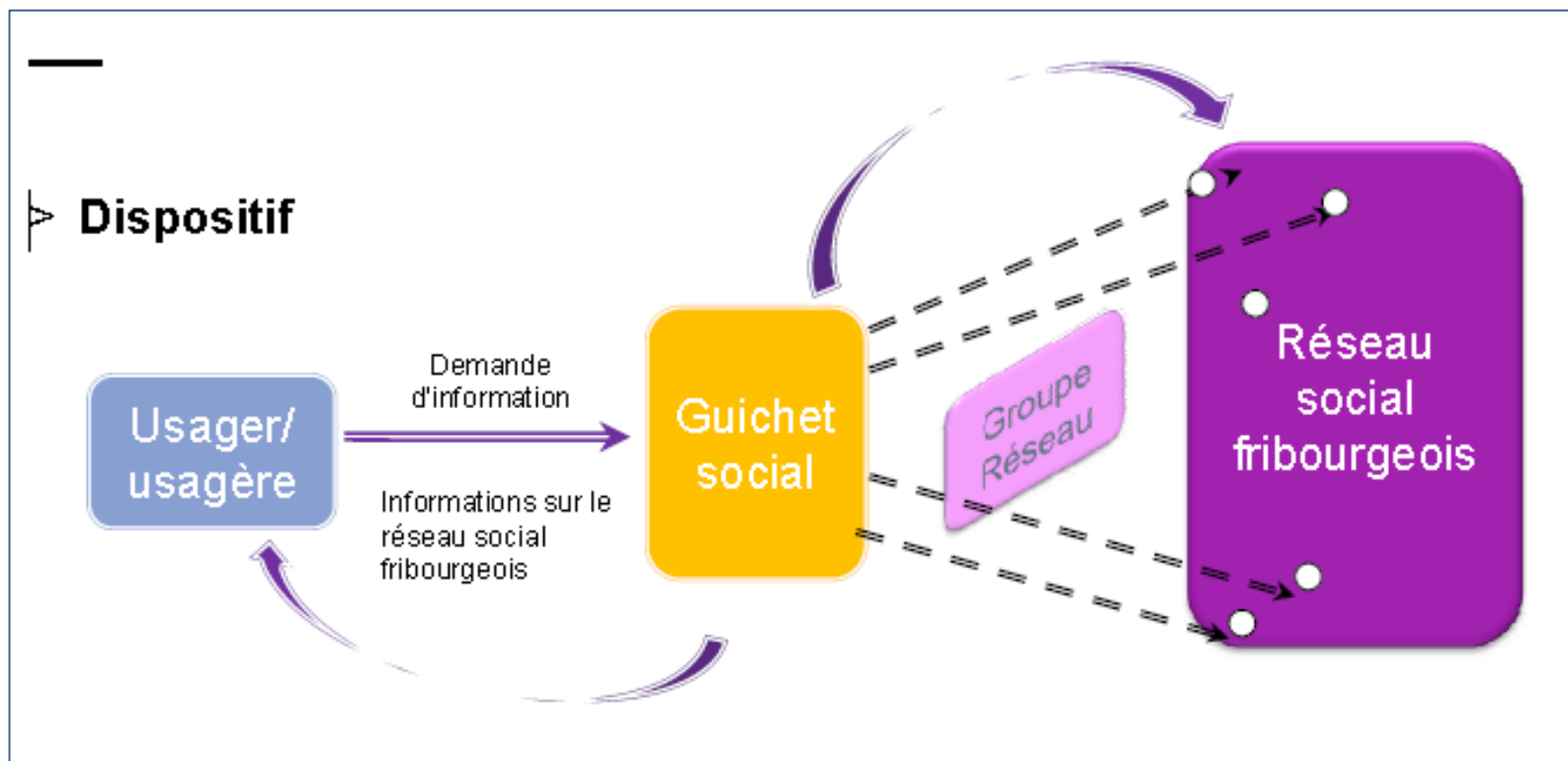
Déclin des institutions et personnalisation des rapports sociaux (Soulet, 2008)

~~«Vulnérables» ou «vulnérabilisés»~~

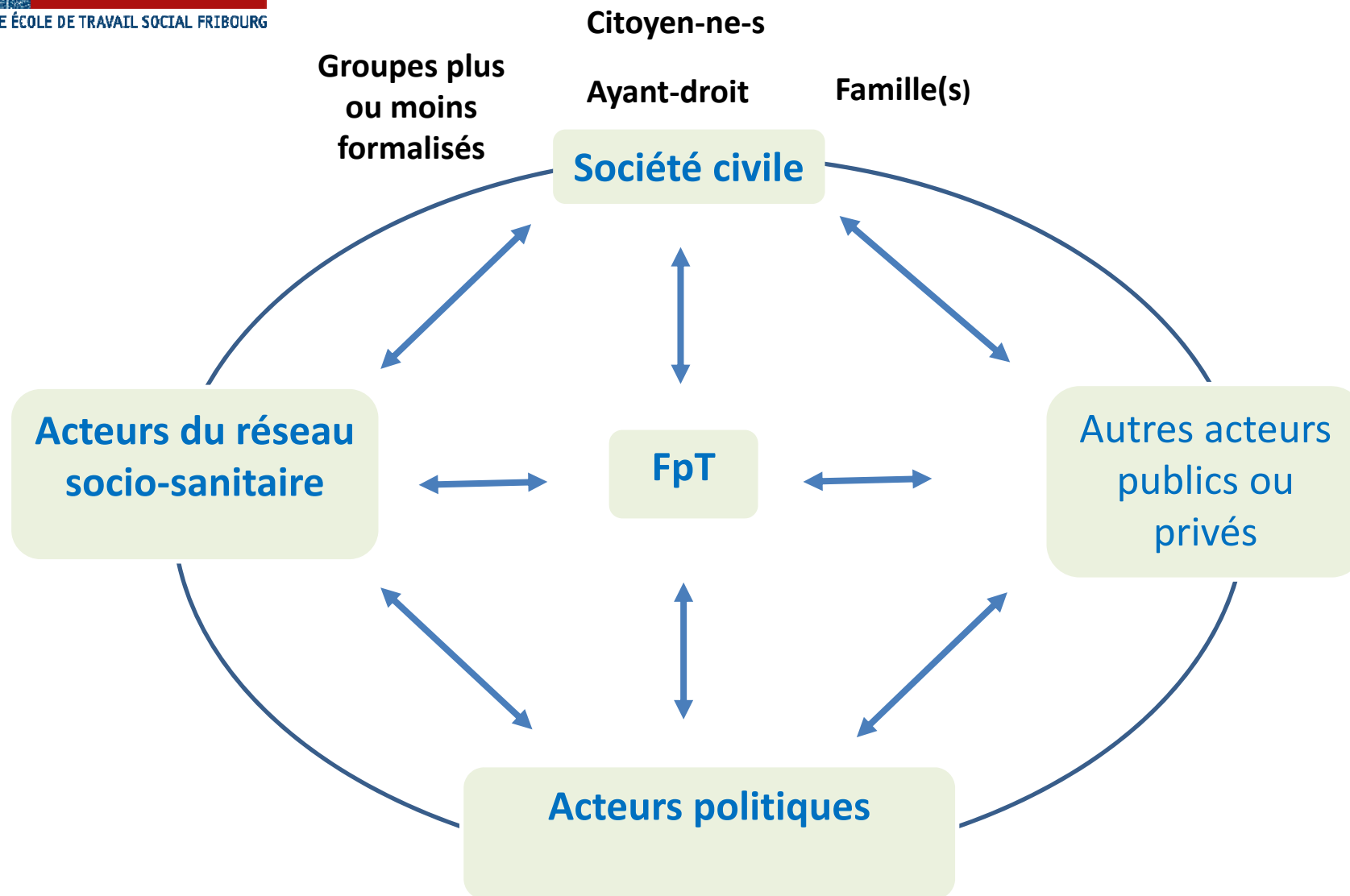


«Report su l'individu de la responsabilité de se construire» (Soulet, Roy, 2008)
→ Montée de la VULNERABILITE

Articulation dimensions structurelles et individuelles (Roy, 2008 & De Gaulejac, 2014)

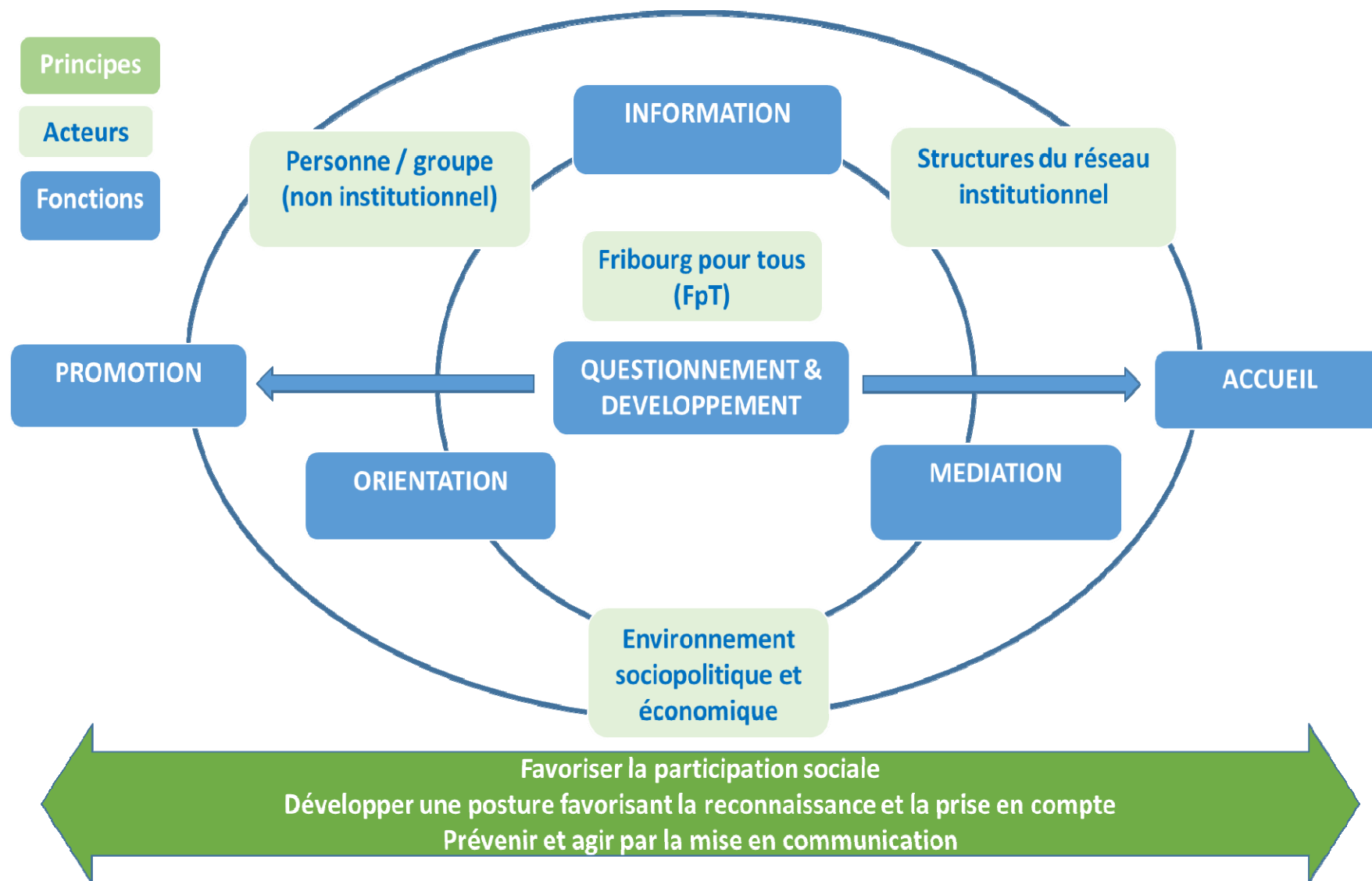


**D'un modèle linéaire ...
à un modèle intégratif et circulaire**



Un travail de mise en lien

Modélisation des fonctions de FpT



Principes et concepts d'intervention

Favoriser la participation sociale, la citoyenneté et la défense des droits

- Réduction des déficits de protection et de reconnaissance

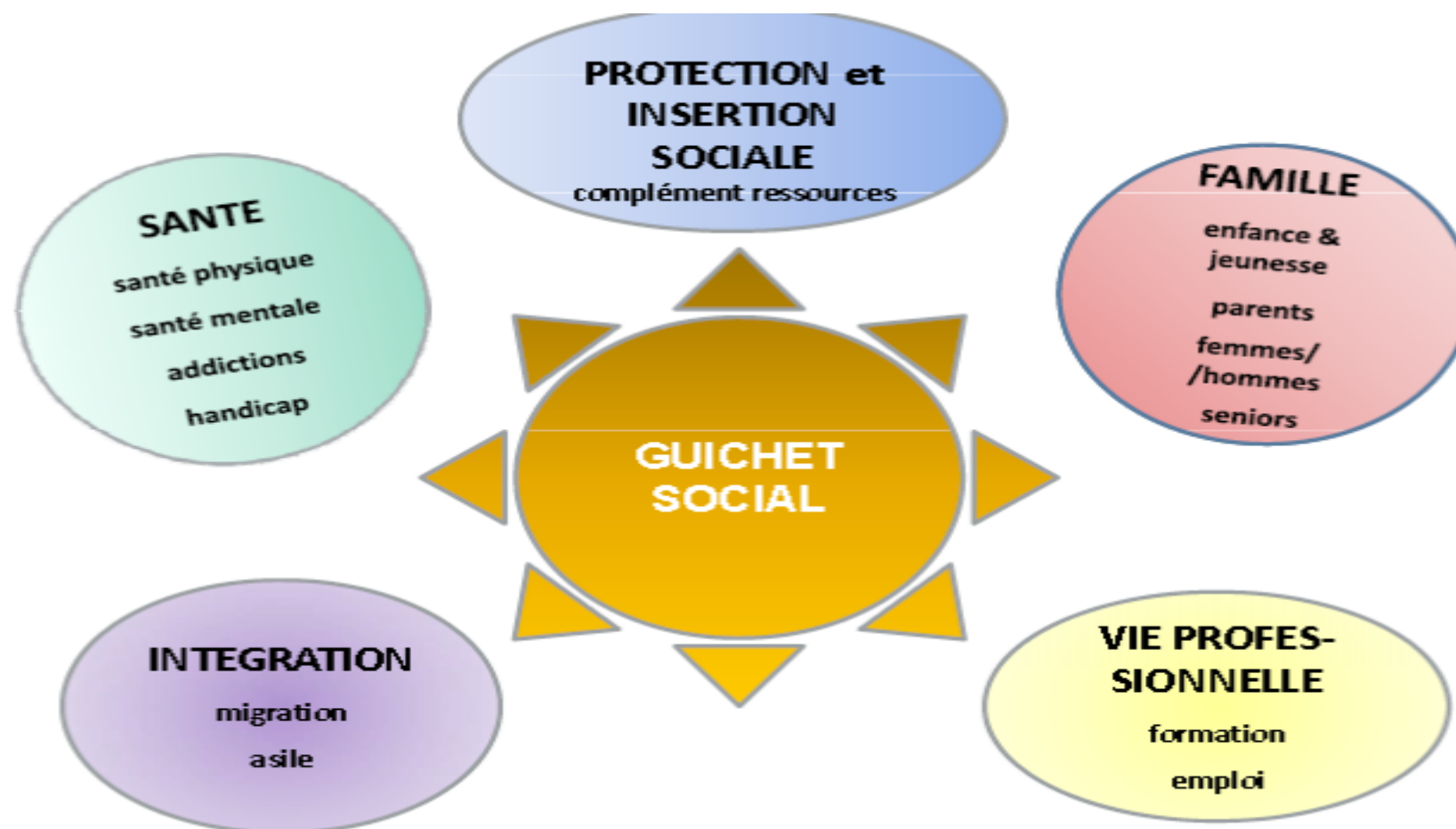
Développer une posture favorable à la reconnaissance et à la prise en compte

- Non stigmatisation
- Universalité du droit (par opposition au ciblage du besoin)
- Pas de prise en charge (normalisation, contrôle social, projet, contrat)

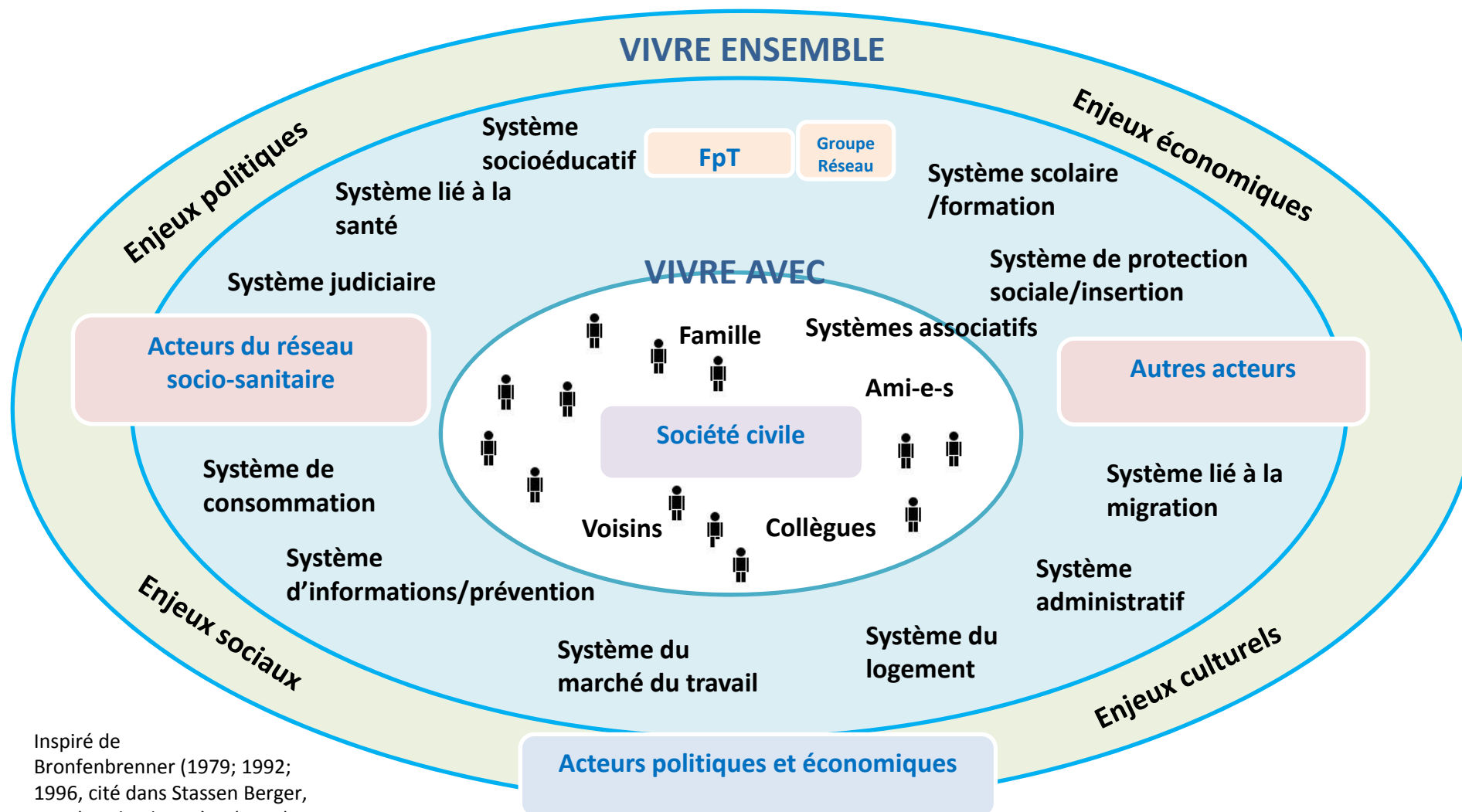
Prévenir et agir par la mise en communication

- Faciliter l'intercompréhension, les échanges, rapprocher des univers distincts
- Diminution des risques liés à la dissolution des **liens sociaux**

D'un modèle par champs – problèmes à un modèle qui se concentre sur les questions des «liens sociaux»



Importance de la notion de «liens sociaux»



Inspiré de Bronfenbrenner (1979; 1992; 1996, cité dans Stassen Berger, 2012) et de Chauvière (2004)

Liens de participation organique & liens de citoyenneté (Paugam, 2009)

Importance du concept de lien social

Typologie des liens sociaux	Formes de protection	Formes de reconnaissance	Déficits de protection	Déficit de reconnaissance
Lien de filiation (entre parents et enfants)	Compter sur la solidarité intergénération-nelle → protection rapprochée	Compter pour ses parents et ses enfants → reconnaissance affective	Impossibilité de compter sur ses parents ou enfants en cas de difficulté	Abandons, mauvais traitements, mésentente durable, rejet, sentiment de ne pas compter pour ses parents ou enfants,...
Lien de participation élective (entre conjoints, amis, proches choisis, etc.)	Compter sur la solidarité de l'entre-soi électif → protection rapprochée	Compter pour ses amis, pairs, etc. → reconnaissance affective ou par similitude	Isolement relationnel	Rejet du groupe des pairs, trahison, abandon
Lien de participation organique (entre acteurs de la vie professionnelle)	Emploi stable → protection contractualisée	→ reconnaissance par le travail et l'estime sociale qui en découle	Lien occasionnel avec le marché de l'emploi, chômage de longue durée, entrée dans une carrière d'assisté	Humiliation sociale, identité négative, sentiment d'être inutile
Lien de citoyenneté (entre membres d'une même communauté politique)	Droits civils, politiques et sociaux → protection juridique	→ reconnaissance de l'individu souverain	Eloignement des circuits administratifs, incertitude juridique, vulnérabilité à l'égard des institutions, absence de papiers, exil forcé,...	Discrimination juridique, non reconnaissance des droits (civils/politiques/sociaux), apathie politique

Merci pour votre attention

Pour davantage d'informations...

claude.blanc@hefr.ch
caroline.reynaud@hefr.ch